



POWIATOWY
URZĄD PRACY
W LESZNIE

TALENT CZY WYSIŁEK KONCEPCJA GROWTH MINDSET W PRAKTYCE.

**ANETA ORTMANN
DORADCA ZAWODOWY
POWIATOWY URZĄD PRACY W LESZNIE**

NASTAWIENIE NA ROZWÓJ



GROWTH MINDSET
VS
FIXED MINDSET

NASTAWIENIE NA STAŁOŚĆ





GAWEL

FELIKS



LUBIĘ WYZWANIA



OMIJAM WYZWANIA



**WYSIŁEK JEST KLUCZOWY
I POMOŻE MI POKONAĆ
PRZESZKODY**



**WYSIŁEK JEST BEZSENSU
I TAK NIE POKONAM
PRZESZKÓD**



**KRYTYKA TO OKAZJA
DO ROZWOJU**



KRYTYKA TO ATAK



LUBIĘ WYZWANIA

**WYSIŁEK JEST KLUCZOWY
I POMOŻE MI POKONAĆ
PRZESZKODY**

**KRYTYKA TO OKAZJA
DO ROZWOJU**

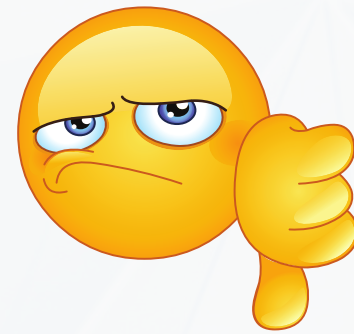


OMIJAM WYZWANIA

**WYSIŁEK JEST BEZSENSU
I TAK NIE POKONAM
PRZESZKÓD**

KRYTYKA TO ATAK

**UPS...
COŚ NIE WYSZŁO!**



PUNKT STARTOWY

**PODDAJĘ SIĘ I ZAWRACAM
NIE NADAJĘ SIĘ DO TEGO**

FIXED MINDSET



...I TAK CAŁE ŻYCIE...



PUNKT STARTOWY



GROWTH MINDSET

**“OSOBY NASTAWIONE NA ROZWÓJ
CZUJĄ SIĘ MĄDRE, GDY SIĘ UCZĄ.
OSOBY NASTAWIONE NA STAŁOŚĆ
CZUJĄ SIĘ MĄDRE, GDY NIE POPEŁNIAJĄ BŁĘDÓW.”**
(CAROL DWECK)

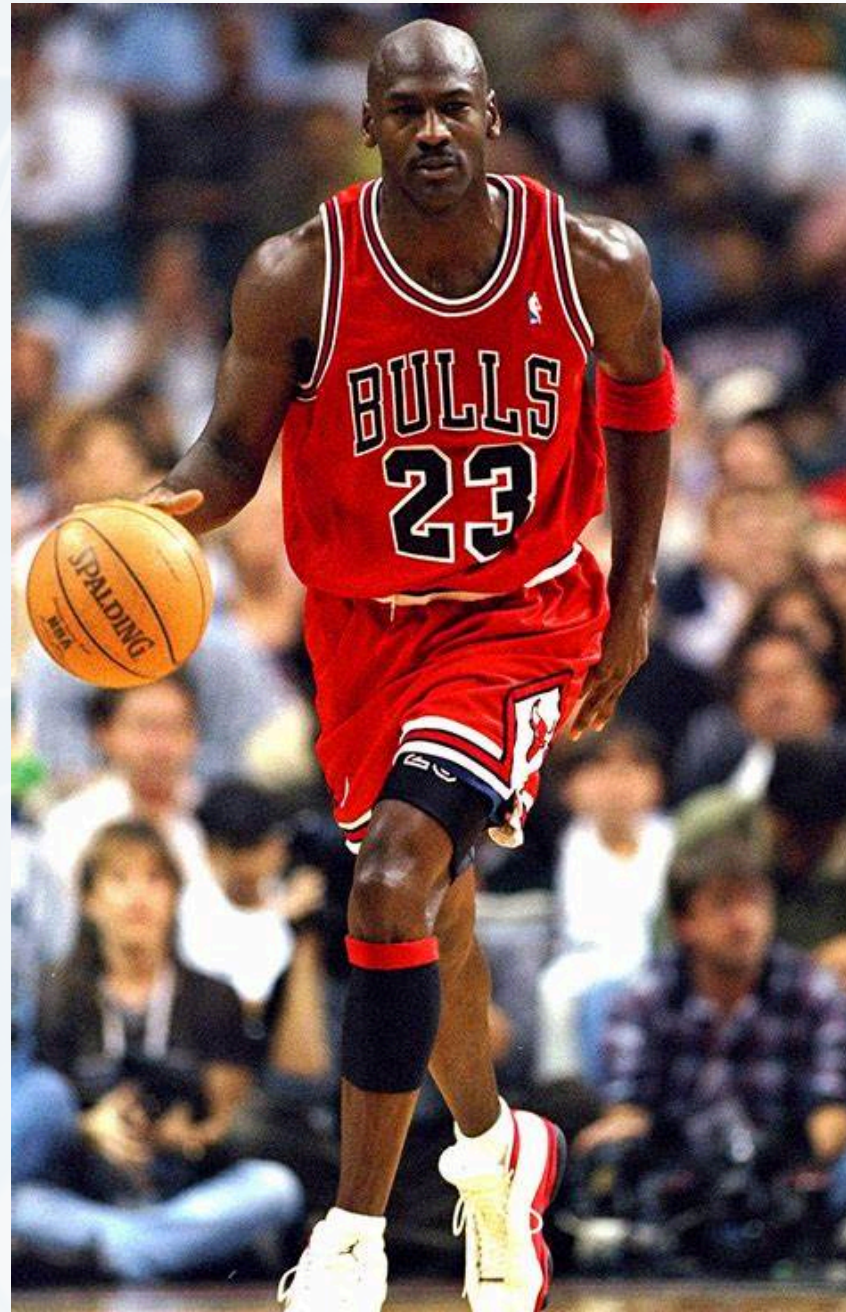
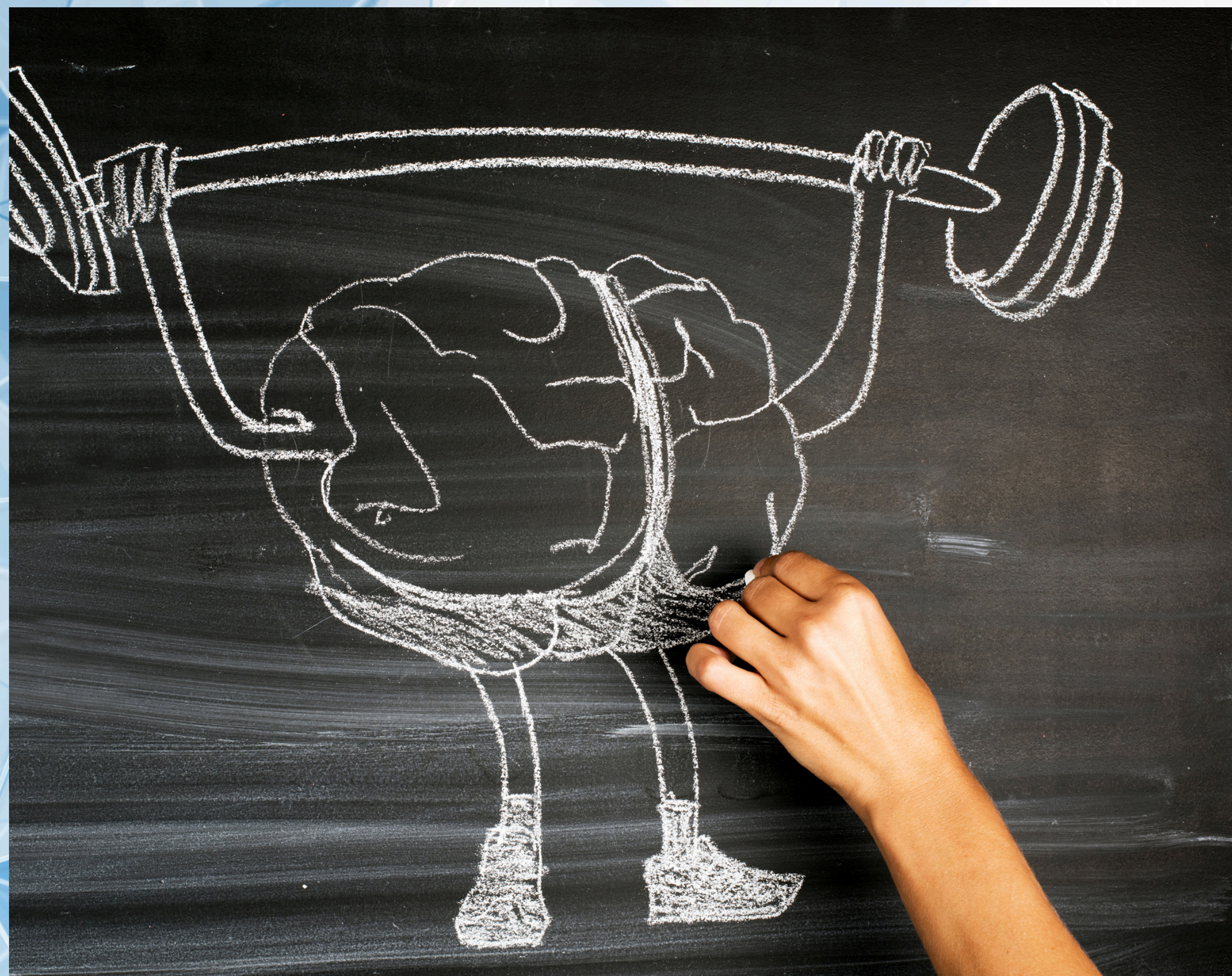


FOTO
WWW.BING.COM

**“SPUDŁOWAŁEM PRAWIE 9000 RAZY
W MOJEJ KARIERZE.
PRZEGRAŁEM PRAWIE 300 MECZÓW.
26 RAZY NIE TRAFIŁEM,
KIEDY MIAŁEM ODDAĆ DECYDUJĄCY RZUT.
CIĄGLE ZALICZAŁEM W ŻYCIU PORAŻKI –
ZNOWU, I ZNOWU, I ZNOWU.
I TO DLATEGO ODNIOSŁEM SUKCES.”**

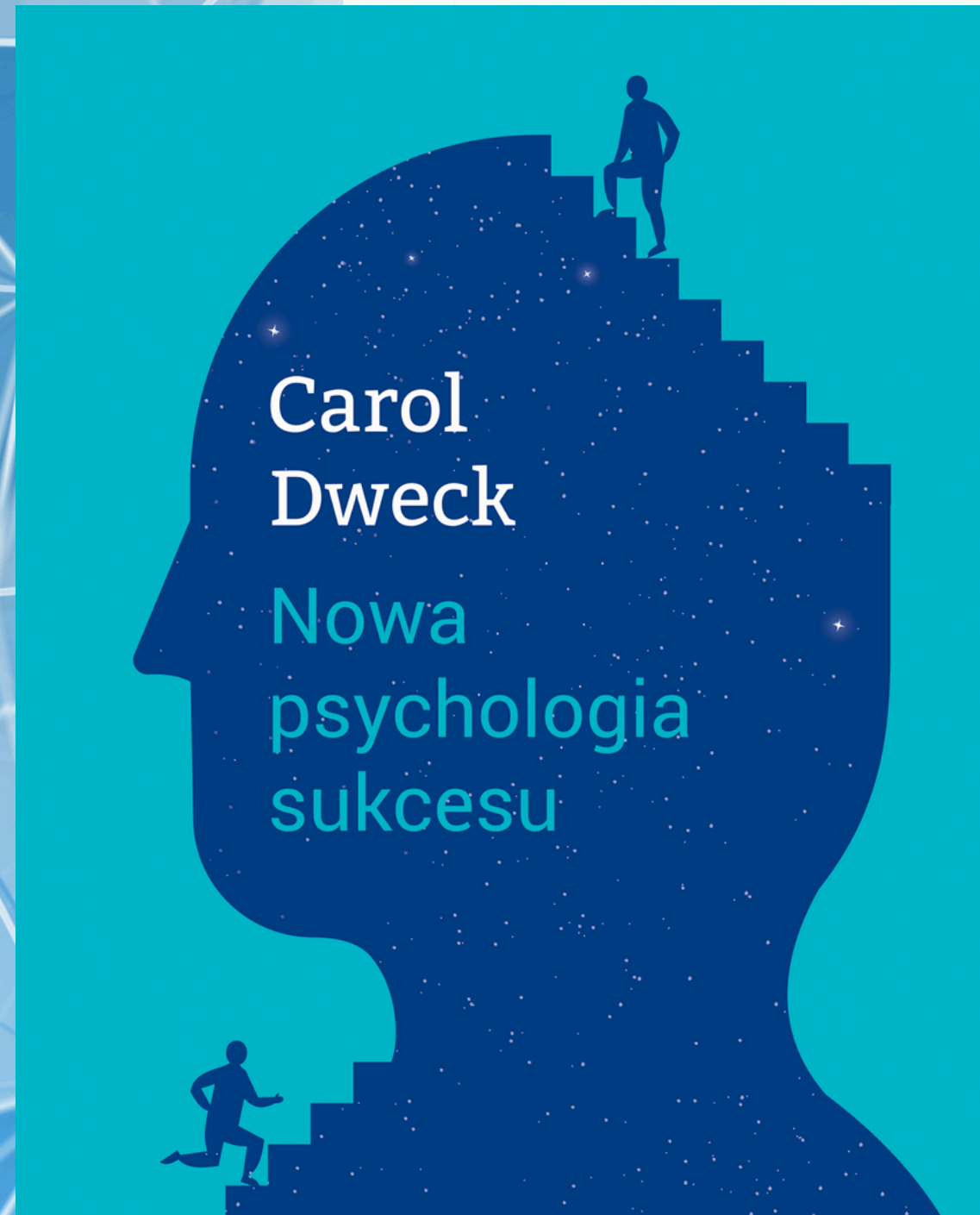
MICHAEL JORDAN



MÓZG JAK MIĘSIEŃ

—

**ROZWIJA SIĘ
DZIĘKI WYSIŁKOWI.**





DZIĘKUJĘ ZA UWAGĘ



aortmann@leszno.praca.gov.pl

**“...ALBO WYGRYWAM,
ALBO SIĘ UCZĘ”**

N. MANDELA

